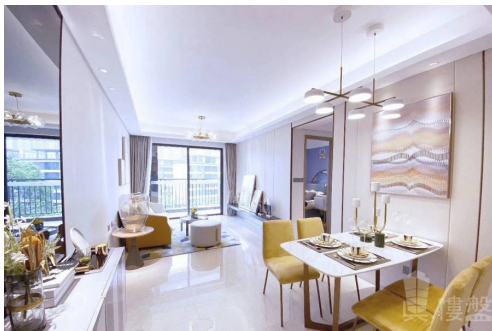


佛山捷和广场|首期5万(减)|香港高铁60分钟直达，香港银行按揭，最新价单



代理资料

名称: 彭海峰 Jacky
职位: 投資部高級經理
移动电话: (852) 68102577

(WhatsApp):
预约参观电话:

公司名称: 大灣區地產

公司电话:

关于我们:

本人於廣東省擁有21年土地測量經驗，並且對規劃城市建設等方面有資深經驗。本人喜好工作細心研究報告和樂於聆聽你的意見，歡迎一起探討物業對於你帶來的財富效應和樂趣。隨時歡迎致電我查詢大灣區的任何事項。大灣區，免費睇樓團，天天出發，珠海、中山、深圳、東莞、惠州、廣州、佛山、肇慶、江門。



楼盘资料

标题: 佛山捷和广场|首期5万(减)|香港高铁60分钟直达，香港银行按揭，最新价单

楼盘介绍: 捷和广场位于城市主干道南丰大道23号，距离西南市区仅有1公里，位于广州至肇庆的轻轨站附近，项目东面现为高丰涌，东南向约1000米处为高丰村；地理位置优越，路网发达，交通便利。佛山市捷和广场是香港捷和控股集团90年点滴荟萃，将用心打造的国际生活新标杆，将建设高层住宅、酒店式公寓、写字楼以及大型地标性的物业小区。捷和广场以城市绿洲作为主题进行规划，拥有11000平方米的人工湖、露天游泳池、大型室外园林等休闲生活空间整个项目的建筑环湖而建，以现代主义及波浪流线型作为主题，再加上多窗设计，错落有致，营造了波浪式的天际线效果。沿南丰大道建设大型商业广场，主要形成精品、时尚服饰、餐厅等高档类商铺，主要以超市、便利店、洗衣店、餐厅等便民配套设施为主。捷和广场将打造成三水首席休闲娱乐消费场所。学校：
小哈佛幼儿园(774米)、佛山市三水区南华学校(781米)
、高丰幼儿园(1159米)、高丰小学(1184米)、三水实验中学(1520米)
、妇联幼儿园(1919米) 商场：万乐生活超市彬彬商店(341米)
、乐美升便利店(469米)、华商百货超市(501米)、康惠商场(539米)
、易捷便利店(552米)、福康来百货超市NO.3(585米)
、伟雄达百货(591米) 银行：中国信合(横冲分社)(911米)
、中国信合ATM(横冲分社)(925米)、农村信用社(花园分行)(1562米)



、中国邮政储蓄银行张边营业所(1664米)、招商银行ATM(1696米)
娱乐：大地数字影院(佛山三水广场)(1941米)、和园(1961米)
、西南公园北门(2111米)、西南公园东门(2118米)、西南公园(2255米)
、西南公园(西南门)(2386米)

楼盘摘要: 捷和广场,佛山捷和广场,佛山楼盘

索取最新价钱表: (852) 68102577

索取平面圖: (852) 68102577

即时预约睇楼: (852) 68102577

楼盘资料

盤源: 代理盘
物业类别: 分层洋房
新盘/二手盘: 新盘
楼盘状况: 出售
金额: ¥ 630,000
建筑面积(平方尺): 828 ft
房间: 3
浴室: 1
楼盘编号: RF190189
刊登 / 更新日期: 14.01.2023

物业地址

地区: 粤港澳大湾区
区域: 佛山
街道: 三水西南街道南豐大道23號
屋苑 / 大厦: 捷和广场-佛山楼盘

楼盘及公共设施

车位: 有
楼盘设施: 客厅, 露台, 饭厅
屋苑或大厦设施: 游泳池, 住客会所, 健身室, 24小時保安, 游乐场