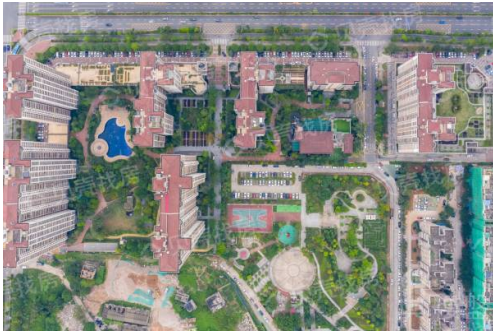


華業玫瑰郡|地鐵口大花園！花園中間，四房改大三房！



代理資料

名稱: 區嘉明 Jackson
職位: 高級客戶經理
手提電話 (852) 68102177
(WhatsApp):
預約參觀電話:
公司名稱: 大灣區投資
公司電話:
關於我們:

本地香港仔，2011年倫敦畢業後回香港，經歷了回流住房的艱辛經驗，萌芽了對房地產在社會上實際需求，具備永久保證性和投資性，並立下決定，以此作為終身職業，歡迎二十四小時致電向我查詢。大灣區，免費睇樓團，天天出發，珠海、中山、深圳、東莞、惠州、廣州、佛山、肇慶、江門。



樓盤資料

標題: 華業玫瑰郡|地鐵口大花園！花園中間，四房改大三房！

樓盤介紹:

深圳·華業玫瑰郡位於龍崗中心城的龍平西路與吉祥路交會處，從福田可經水官高速，龍翔大道轉吉祥中路可到。項目臨近天虹商圈和龍崗區政府行政核心區域。

小區介紹

該項目從單身公寓到160多平方米各類戶型齊全，總套數為1000余套。小區主要住宅為南北向。每個單元住戶的客廳，主要居室均朝南，可看園景。無暗衛生間、暗臥室。住宅室內採取自然採光，通風。樓層布置中無入戶門相對。

生活配套

銀行：民生銀行ATM [1]

教學機構

幼兒園：中央悅城幼兒園

交通出行

公交：

城市花園 (358;901;b723;b724;b745;b747;m276;m303)

友和國際海航大酒店 (330b)

龍崗汽車總站 (668;855;m303;m306)

龍崗區汽車總站 (810;818;901;969;e5;m220;m276)

迪愛公司 (b745)

回龍埔 (398;654;668;810;855;866;923;b669;m276;m304)

回龍鋪 (866)

歐景花園 (810;831;862;b745;b747;m307)

龍崗區婦幼保健院 (818) [2]

樓層信息

5棟，1號樓共有五座，其中1-3座最高32層，4、5座最高18層。2號樓共有2座。3號樓共有3座，其中1、2座為18層的小高層，3座為11層。

其它相關信息

停車位:1200車位數：地上200個，地下1000個。占地面積:49540平方米

建築面積:189236平方米 總戶數:1610

周邊信息

內部配套：幼兒園：回龍埔幼兒園、依山郡幼兒園、紫麟山幼兒園

中小學：回龍埔小學、新亞洲小學大學：深圳廣播電視大學龍崗分校

綜合商場：天虹商場、萬佳百貨、歲寶百貨、國美電器、蘇寧電器

醫院：龍崗婦幼保健院、龍崗人民醫院

銀行：招商銀行ATM(白灰圍壹路)、包商銀行深圳龍崗支行、中國建設銀行ATM

華業玫瑰郡位於朝陽公園生活區，緊鄰姚家園路及朝陽北路，西臨東四環，南靠規劃中輕軌6號線，其地理位置十分優越，西距CBD中央商務區僅1500米，北臨第二酒吧街、燕莎商圈、第二使館區2000米；鄰近新中央電視大廈；東至機場高速路只需5分鐘車程。優越的地理位置，交通極盡便利，繁華之中飽含寧靜，共同締造北京CBD大都會生活圈，地緣價值不可估量。當妳翻開地圖披閱北京，最賞心悅目的莫過於朝陽公園的碩大綠色。與這個亞洲最大的城市中心公園320公頃互為犄角的，是團結湖和紅領巾公園。圍繞朝陽公園的區域經過多年的發展，已經形成北京目前最著名的高檔涉外生活區----朝陽公園生活區，形成北京目前最成熟的國際生活圈。

綜合商場：易初蓮花、住總建材超市、美廉美超市、京客隆

銀行：工商、建行

醫院：民航總醫院

休閒娛樂設施：青鳥健身

索取平面圖: (852) 66908274

即時預約睇樓: (852) 66908274

樓盤資料

盤源: 代理盤

物業類別: 分層住宅

新盤/二手盤: 二手盤

樓盤狀況: 出售

金額: HKD 4,680,000
建築面積(平方尺): 1384 ft
房間: 4
浴室: 2
樓齡: 2010
樓盤編號: RF148785
代理物業編號: LHSZ670064
刊登 / 更新日期: 15.05.2020

物業地址

地區: 粵港澳大灣區
區域: 深圳
屋苑 / 大廈: 華業玫瑰郡

樓盤及公共設施

車位: 有
樓盤設施: 家庭廳, 客廳, 設備齊全的廚房, 露台, 花園, 飯廳
屋苑或大廈設施: 游泳池, 住客會所, 按摩浴池, 健身室, 24小時保安, 燒烤場, 遊樂場