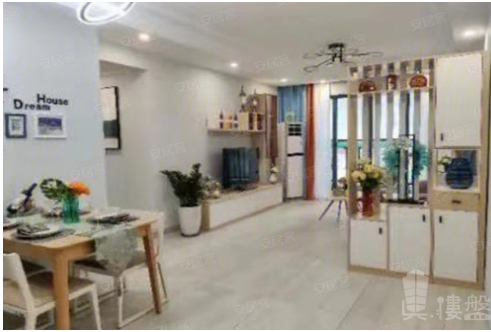


## 江門寶茵翠亭|首期5萬(減)|鐵路沿線，香港銀行按揭，最新價單



### 代理資料

名稱: 陳詩雅 Grace  
職位: 高級客戶經理  
手提電話: (852) 91255226  
(WhatsApp):  
預約參觀電話:  
公司名稱: 大灣區創投  
公司電話:  
關於我們:

我是土生土長廣州人，畢業於廣州設計學院，曾於珠海、深圳及廣州等地工作，熟悉有關城市和人口遷移趨勢，竭誠為閣下服務，尋找到最適合您工作或退休生活的避風塘港灣。大灣區，免費睇樓團，天天出發，珠海、中山、深圳、東莞、惠州、廣州、佛山、肇慶、江門。



### 樓盤資料

標題: 江門寶茵翠亭|首期5萬(減)|鐵路沿線，香港銀行按揭，最新價單

樓盤介紹: 寶茵翠亭位於江門市新會區岡州大道中120號，項目首開主推1棟洋房單位，戶型涵蓋建面94-96m<sup>2</sup>兩房兩廳兩衛和建面118m<sup>2</sup>三房兩廳兩衛，兩梯四戶設計，15層高，參考均價約11700元/m<sup>2</sup>。寶茵翠亭營銷中心和样板間持續對外開放，可前往參觀。

樓盤摘要: 寶茵翠亭,江門寶茵翠亭,江門樓盤

索取最新價錢表: (852) 91255226

索取平面圖: (852) 91255226

即時預約睇樓: (852) 91255226

### 樓盤資料

盤源: 代理盤  
物業類別: 分層住宅  
新盤/二手盤: 新盤  
樓盤狀況: 出售  
金額: ¥ 730,000  
建築面積(平方尺): 990 ft

房間: 2  
浴室: 2  
樓盤編號: RF805787  
刊登 / 更新日期: 14.01.2023

## 物業地址

地區: 粵港澳大灣區  
區域: 江門  
街道: 江門市新會區岡州大道中120號  
屋苑 / 大廈: 寶茵翠亭-江門樓盤

## 樓盤及公共設施

車位: 有  
樓盤設施: 客廳, 露台, 飯廳  
屋苑或大廈設施: 游泳池, 住客會所, 按摩浴池, 健身室, 24小時保安, 穿梭巴士, 燒烤場, 遊樂場