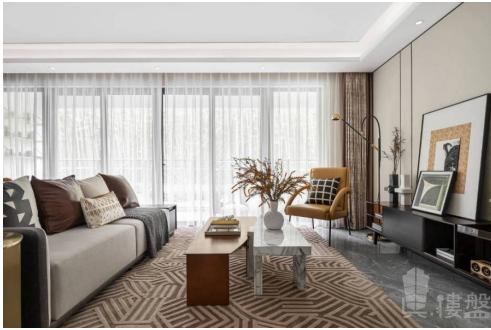


## 保利和光塵樾-東莞|首期3萬(減)|香港高鐵37分鐘直達|香港銀行按揭



### 代理資料

名稱: 蘇碧婷 Gillian  
職位: 高級客戶經理  
手提電話: (852) 66124352  
(WhatsApp):  
預約參觀電話:  
公司名稱: 大灣區資產管理  
公司電話:  
關於我們:

我熱愛運動喜歡挑戰，曾在星加坡攻讀法律系，發覺大灣區前景大有前途後從事地產項目工作，五年相關銷售經驗、我的專業一定幫到您。最有成功感的事是喜歡看到了客戶找到心儀居所時，展露在臉上那個驚喜的笑容。大灣區，免費睇樓團，天天出發，珠海、中山、深圳、東莞、惠州、廣州、佛山、肇慶、江門。



### 樓盤資料

標題: 保利和光塵樾-東莞|首期3萬(減)|香港高鐵37分鐘直達|香港銀行按揭

樓盤介紹: 保利和光塵樾項目占地3.52萬m<sup>2</sup>，建面10.56萬m<sup>2</sup>。規劃有建面約82-112m<sup>2</sup>小高層山景洋房，以及建面約30-50m<sup>2</sup>輕奢藝術LOFT。項目位於地鐵R1線黃江中心站TOD旁，對面即是省重點華師附屬學校，緊鄰光明新區；占位黃江與光明合作的科創新城中心，是不可多得的一線臨深中心大盤。是罕見的“集地鐵、名校、城市中心、公園、產業於一體”的資源集粹型項目。

幼兒園：黃江甜心幼兒園

中小學：華南師範大學附屬東莞學校

綜合商場：維客佳超市

銀行/ATM：東莞銀行（黃江梅塘支行）

郵局/快遞：中國郵政(黃江梅塘郵政所)

菜市場：田心綜合市場

樓盤摘要: 保利和光塵樾,東莞保利和光塵樾,東莞樓盤

索取最新價錢表: (852) 66124352

索取平面圖: (852) 66124352

即時預約睇樓: (852) 66124352

## 樓盤資料

盤源: 代理盤  
物業類別: 分層住宅  
新盤/二手盤: 新盤  
樓盤狀況: 出售  
金額: HKD 2,542,000  
建築面積(平方尺): 882 ft  
房間: 3  
浴室: 1  
樓盤編號: RF122344  
刊登 / 更新日期: 11.12.2021

## 物業地址

地區: 粵港澳大灣區  
區域: 東莞  
街道: 黃江田心村  
屋苑 / 大廈: 保利和光塵樾-東莞樓盤

## 樓盤及公共設施

車位: 有  
樓盤設施: 地庫, 家庭廳, 客廳, 設備齊全的廚房, 露台, 飯廳  
屋苑或大廈設施: 游泳池, 住客會所, 健身室, 24小時保安, 遊樂場